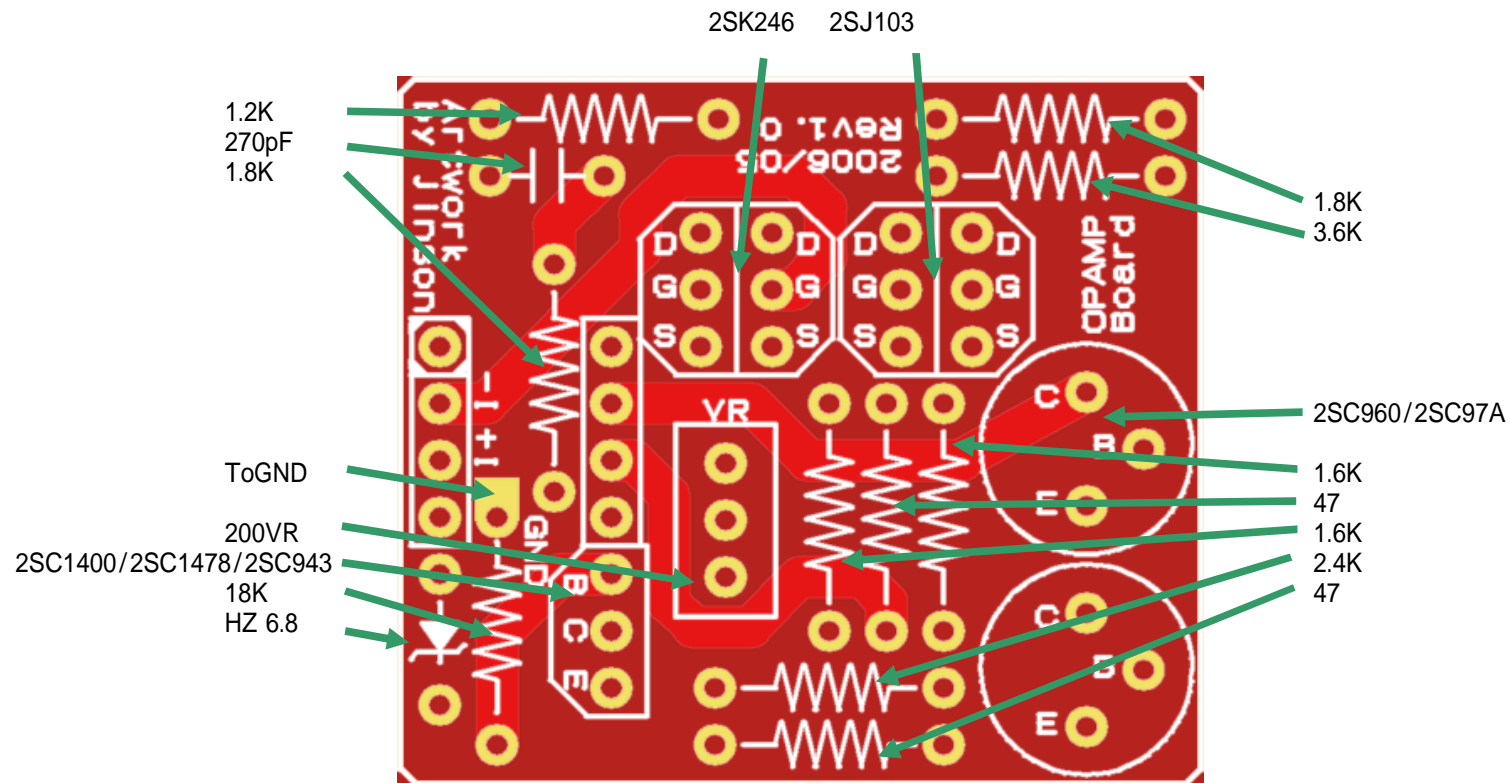


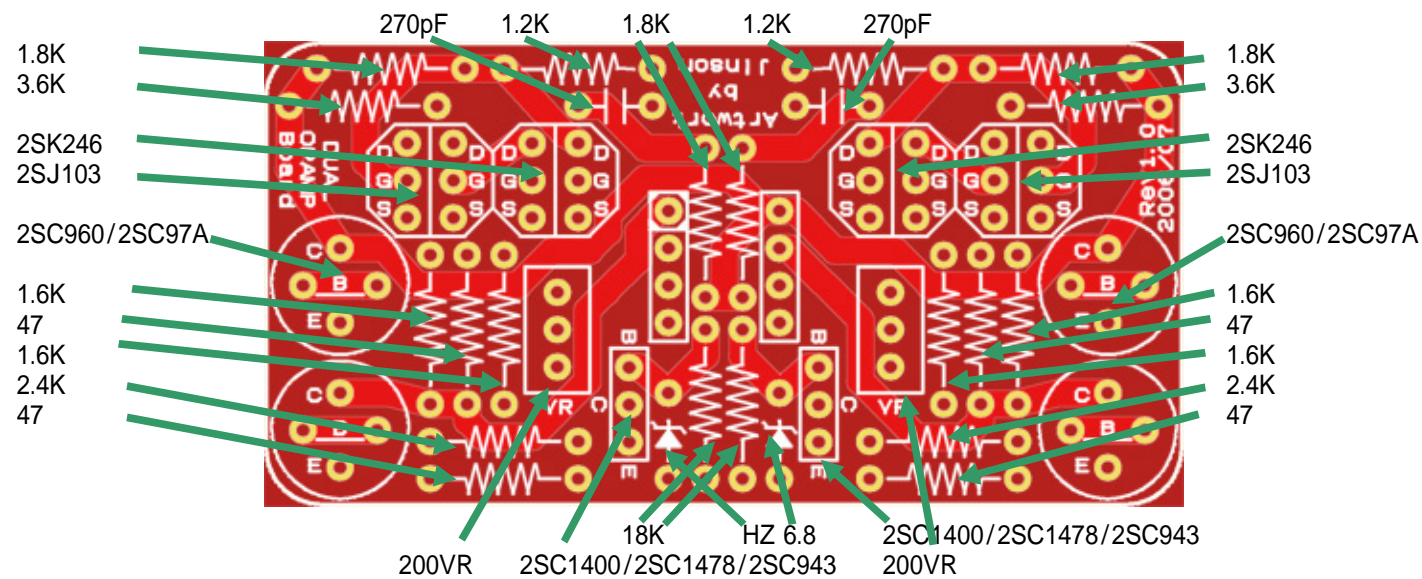
## オペアンプ基板 (シングル)



組み立て、パーツ入手等に関する質問は不可。

調整は、出力(ソケットの6番ピン)が、0VとなるようにVRを可変する。入力はGNDに接続し調整することが好ましい。

## オペアンプ基板 (DUAL)



組み立て、パーツ入手等に関する質問は不可。  
 基板は左右対称なので、部品も対称配置すること。  
 調整は、VRにて行う。左は、1番ピン、右は7番ピンが出力となるので、0Vになるように調整。  
 GND接続ポイントは、基板裏、18K近辺にある。