

DAC Selector for Base MAX Ver2

NosPiDAC Base MAX Ver2に接続すると、ボタンで4つのDACを切り替え可能なもの

DACモジュールによっては相性により使えないことがあるかもしれません。

その場合、そのモジュールの使用はあきらめてください。

その他、最新情報は以下のページを参照してください。

<http://www.telnet.or.jp/~mia/sb/>

※基板レジスト色はロットにより変更になることがあります。

※回路図はありません。基板の部品定数やパターンから読み取ってください。

免責事項

- 1) 本基板は実験基板であり、親切なキットではありません。 技術サポート等は一切行いません。
- 2) 基板の動作の完全性（安全性、動作性を含む）は一切保証されるものではありません。
- 3) 本資料を参考に組み立て（部品調達を含む）が可能な方を対象としています。
- 4) 部品調達に関する質問に一切お答えはできません。
- 5) 本基板使用に伴う事故等に関して、一切の責任は負いません。自己責任でお願いします。
- 6) 本基板の著作権は放棄していません。 同一のアートワークでの販売は禁止します。

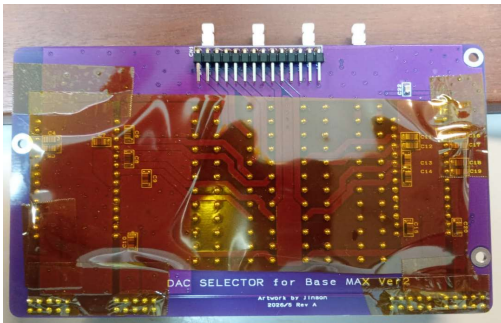
黄色の部品は付属しています。

定数	部品番号等	数量
切替機基板		1
74HC164MTCX	U1,U2	2
2.6mm x 3mm スペーサー		3
47 2012サイズ	R1-R18 千石 RK73B2ATTD470J	18
10K 2012サイズ	R19-R22 千石 RK73B2ATTD103J	4
1uF 25V PMLCAP	C1-C20 秋月 107397	20
0.1uF 50V PMLCAP	C21 秋月 107396	1
10uF/16V セラ	C22 秋月 113782	1
LED 青 O S B 5 0 8 0 5 C 1 C	D1-D4 イルミ用	4
ジャンパピン	秋月 103890	4
ピンヘッダ 2 x 5	JP1-JP4 秋月 113635	4
ピンヘッダ (オス型。切って使う)	CN1 秋月 101627	1
ピンソケット 1x14	CN2-CN5 秋月 109667	4
Interlock/Latching Push Button Switch Piano Type 8PDT 4 Row (入手が困難かもしれません。私はフォローできません)	amazon(uxcell インターロックの押しボタンスイッチ ピアノタイプ 8PDT 24ピン4列) https://www.amazon.co.jp/gp/product/B0852N4LY5/ aliexpress https://ja.aliexpress.com/item/4000353452952.html	1
2.6mm x 10mm ねじ	秋月 114369	3
2.6mm ナット(必要に応じて)	秋月 114371	2

組み立て方法

CN1(L型ピンヘッダ)は、最後につけますので、低い部品から順に実装してください。

各DACを刺す14ピンソケットCN2-CN5は、DACをつかってちょうどいい高さで実装してください。



BaseMAXの背面部品と干渉しますから、かならず部品の足は基板面からとびださないよう、**ツライチでカット**してください！また、**ポリイミドテープでの絶縁も必ず**してください！

DAC基板との接続は、スペーサーを使います。以下のように接続してください。

BaseMax側のヒートシンクの足の長さはギリギリです。安全の為ヒートシンクの足を切ってください。

CN1(L型ピンヘッダ)は、下記のようにネジ固定したらはんだ付けしてください

3mmのスペーサーを入れて、2.6mm x 10mmネジでとめます。BaseMAX側はスペーサーなど都合の良い方法で処理してください

DATA FORMATは、メイン基板側ではなくDAC Selectorの方で設定します。**BaseMAX本体はI2S**にしてください

DACの切り替えは、かならず電源を切って行ってください！

