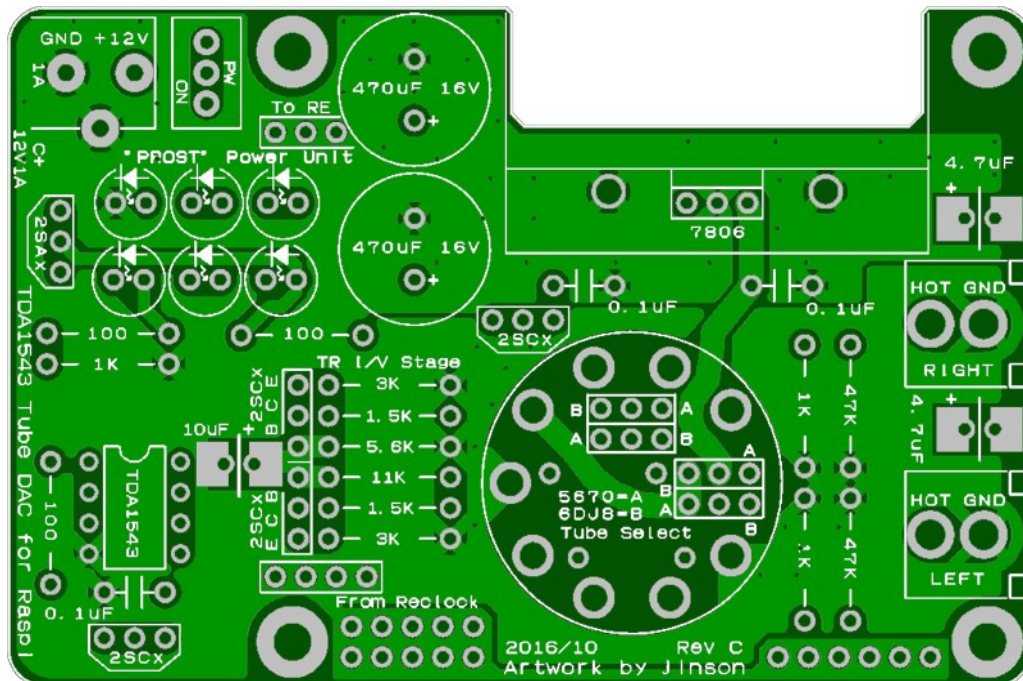


## TDA1543 + 6DJ8/5670 球ばっふぁ for Raspberry pi 2017/3/21版

Raspberry pi 2, 3用のNOS DAC基板。 出力バッファとして真空管 6DJ8/5670を使用可能です。



電源は12V1A単一で駆動。 真空管のB電圧は9V。

Raspberry piとの接続はピンヘッダでの接続となり、Raspberry piに重ねる形となります。  
Raspberry piと、本基板の間にスペーサーを入れるが、2.6mm品は種類が少ないため各自工夫してください。

その他、最新情報は以下のページを参照してください。

<http://www.telnets.or.jp/~mia/sb/>

※基板レジスト色はロットにより変更になることがあります。

※回路図はありません。基板の部品定数やパターンから読み取ってください。

### 免責事項

- 1) 本基板は実験基板であり、キットではありません。 技術サポート等は一切行いません。
- 2) 基板の動作の完全性（安全性、動作性を含む）は一切保証されるものではありません。
- 3) 本資料を参考に組み立て（部品調達を含む）が可能な方を対象としています。
- 4) 部品調達に関する質問に一切お答えはできません。
- 5) 本基板使用に伴う事故等に関して、一切の責任を負いません。自己責任でお願いします。
- 6) 本基板の著作権は放棄していません。 同一のアートワークでの販売は禁止します。

## TDA1543 + 6DJ8/5670 球ばっふぁ for Raspberry pi 部品表 2017/3/21版

基板に依存する部品は通販先とコードが書いてあります。

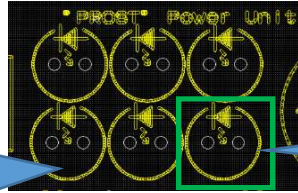
定数	備考/入手先	数量
100 (グリッド部は裏付け。注意)	REY,DALE CMF55等 千石、海神無線	5
1K	REY,DALE CMF55等 千石、海神無線	3
1.5K	REY,DALE CMF55等 千石、海神無線	2
3K	REY,DALE CMF55等 千石、海神無線	2
5.6K	REY,DALE CMF55等 千石、海神無線	1
11K (REYなら12K)	REY,DALE CMF55等 千石、海神無線	1
47K	REY,DALE CMF55等 千石、海神無線	2
0.1uF	wima mks2など 千石	3
4.7uF/16V 6,5mmまで	PMLCAP 秋月 (IP-08056)対応	2
10uF/16V 6.5mmまで。	PMLCAP 秋月 (P-08057)対応	1
470uF/16V 12.5mmまで	OSコンなら 秋月 (P-08292)	2
2SA1020,2SA1015など	秋月 (I-08745)、秋月 (I-06734)	1
2SC2665,2SC2383など	秋月 (I-08746)、秋月 (I-09919)	2
2SC1815または同程度のもの	秋月 (I-06475)	2
LED 5mm 赤色 (赤はvf=2vの物が多いのです)	vf=2Vくらいのもの	5
LED 5mm 青色 (青はvf=3vの物が多いのです)	vf=3Vくらいのもの	1
TDA1543	AITENDO	1
7806	千石	1
ピンソケット 1 x 6 ( 6 P) リード長10mm	秋月 (C-04045)	1
ピンソケット 2 x 5 (10 P) リード長10mm	秋月 (C-02482)	1
RCAジャック赤白	秋月 (C-02385, C-02386)	2
2.1mm標準DCジャック	秋月 (C-09408)	1
真空管ソケット(ピン21mm配置の物)	AITENDO (SOCKET-MT9PN) アムトランス (S-6C)	1
ヒートシンク 20PC35	千石	1
電源スイッチ	秋月 (P-02399)	1
ACアダプタ NP12-1S1210 (これを推薦)	秋月 (M-00031)	1

## TDA1543 + 6DJ8/5670 球ばっふぁ for Raspberry pi 2017/3/21版

### LEDについて

DACの電源部分が7.8V-8.5Vくらいに収まるように緑の囲み部分のLEDを入れ替えて電圧調整。ここはVF=3V前後のLEDを使います。(青色)

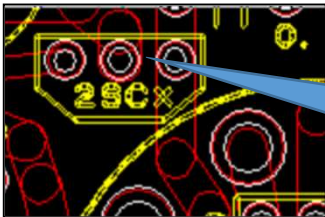
ここは、VF=2VのLED以外入れてはいけません。



このLEDはVF=3Vの青色を入れる。

### B電圧について

それなりに安定している電源を用いる場合は、トランジスタを抜いてジャンパし、電源をそのままB電圧としてもよいです。DAC部を8Vに調整した場合、B電圧は10Vくらいとなりますが、球のB電圧が低いと気持ち悪いと思う人は、ジャンパすればB電圧に12Vかけられます。



トランジスタを入れずに、ここをジャンパする

以上