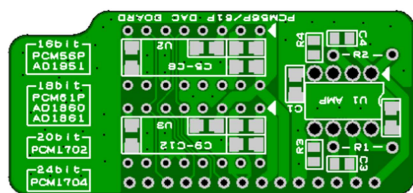


## PCM56P/61P Board 部品表 2022/2/12版



黄色の部品は付属しています。

定数	部品番号等	数量
メイン基板		1
56P/61P 1.2K, 1702/1704 1K	千石、若松など REY25などの1/4サイズ R1,R2	2
100 2012サイズ(90-120くらいの範囲)	千石等 R3,R4	2
0.1uF 50V PMLCAP	秋月 P-07396 C1,C2	2
1000pF 16V ECHU	秋月 P-15328 千石/ECHU1H102GX5 C3,C4	2
1uF 25V PMLCAP	秋月 P-07397 C5-C12	8
8pin DIPソケット	秋月 P-00035	1
16pin DIPソケット	秋月 P-00029	2
ピンヘッダ (オスL型) 1×40 (40P)	秋月 C-01627 (切って使う。2台分取れる)	1
I/Vオペアンプ	4580DD他、+-12Vで使えるもの。2回路 U1	1
PCM56P/PCM61P	PCM56Pと電気的に同じものはつかえる。 U2,U3	2

### 免責事項

- 1) 本基板は実験基板であり、親切なキットではありません。 技術サポート等は一切行いません。
- 2) 基板の動作の完全性 (安全性、動作性を含む) は一切保証されるものではありません。
- 3) 本資料を参考に組み立て (部品調達を含む) が可能な方を対象としています。
- 4) 部品調達に関する質問は一切お答えはできません。
- 5) 本基板使用に伴う事故等に関して、一切の責任は負いません。自己責任でお願いします。
- 6) 本基板の著作権は放棄していません。同一のネットワークでの販売は禁止します。

### データフォーマットについて

MAX側の設定は、「LSBJ」となります。

使用するDACの種類に合わせて、適切なビット数を選択してください。

PCM1702/1704は、Daydreamシリーズと共通の下駄により対応可能です。

下駄の詳細についてはDaydreamのマニュアルを参照してください。

[https://www.telnet.jp/~mia/sb/img/img639\\_Daydream.pdf](https://www.telnet.jp/~mia/sb/img/img639_Daydream.pdf)

### I/V抵抗について

R1,R2はイヤホンで使う場合、低い値を選択してください。

ヘッドフォンの場合、高い値からさらに高くしてもOKです。環境に合わせて好みで調整してください。

### 組み立てについて

基板の裏面はリード部品の足が飛び出ないようにツライチカットした上、絶縁を行ってください。