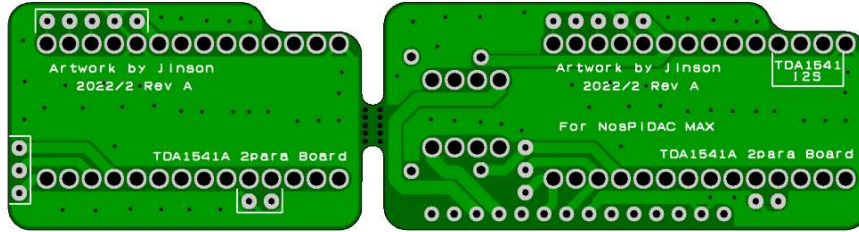


TDA1541A 2para Board 部品表 2022/2/23版



黄色の部品は付属しています。

定数	部品番号等	数量
メイン基板		1
330	千石、若松など REY25などの1/4サイズ R1,R2	2
100 2012サイズ(90-120くらいの範囲)	千石等 R3,R4	2
0.1uF 50V PMLCAP	秋月 P-07396 C1,C2,C5-C32	30
2200pF ECHU	千石等 ECHU1H222GX5 C3,C4	2
1uF 25V PMLCAP	秋月 P-07397 C33-C38	6
470pF ECHU	千石等 ECHU1H471GX5 C39,C40	2
8pin DIPソケット	秋月 P-00035	1
丸ピンIC用ソケット シングル 14P	秋月 P-11451	5
丸ピンIC用連結ソケット 1×12	秋月 P-16981	1
ピンヘッダ (オスL型) 1×40 (40P)	秋月 C-01627 (切って使う。2台分取れる)	1
I/Vオペアンプ	4580DD他、+-12Vで使えるもの。2回路 U1	1
TDA1541A	Aなしでも使えます。U2,U3	2

免責事項

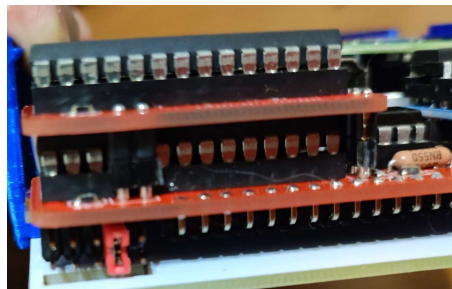
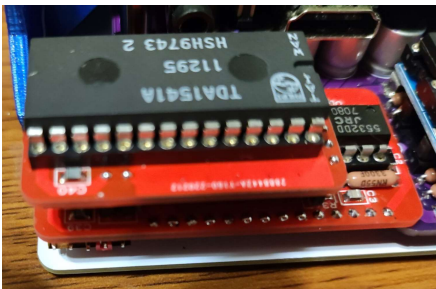
- 1) 本基板は実験基板であり、親切なキットではありません。技術サポート等は一切行いません。
- 2) 基板の動作の完全性(安全性、動作性を含む)は一切保証されるものではありません。
- 3) 本資料を参考に組み立て(部品調達を含む)が可能な方を対象としています。
- 4) 部品調達に関する質問に一切お答えはできません。
- 5) 本基板使用に伴う事故等に関して、一切の責任は負いません。自己責任でお願いします。
- 6) 本基板の著作権は放棄していません。同一のアートワークでの販売は禁止します。

データフォーマットについて

MAX側の設定は、「12S」となります。

組み立てについて

以下の写真を参考に、高さがなるべく低くなるように組み立ててください。



I/V抵抗について

R1,R2はイヤホンで使う場合、低い値を選択してください。

ヘッドフォンの場合、高い値からさらに高くしてもOKです。環境に合わせて好みに調整してください。

組み立てについて

基板の裏面はリード部品の足が飛び出ないようにツライチカットした上、絶縁を行ってください。